



収穫するのが  
楽しみです

## さくら保育所 3歳児 サツマイモ 苗植え体験



インスタ始めました



KAMIITA\_TOWN

お問い合わせフォーム



こども家庭センターについて	3
上板中学生徒会制作ポスター	12～13
会計年度任用職員の募集について	20
フードライブ活動のお願い	22



# 瑞宝双光章受章



## 野田 修氏

令和7年11月1日付で、瑞宝双光章を受章されました。

氏は、昭和35年4月から平成10年3月まで、県内の小中学校で教諭、教頭、徳島県教育委員会義務教育課管理主事、校長として活躍されました。

本町においても、松島小学校で校長として勤務され、退職後も本町の学校教育等の振興に尽力されました。

これらの功績が認められ、今回の栄えある受章となりました。

氏の受章を称えるとともに、今後益々のご健康とご活躍をお祈りいたします。



## 「とくしま上板熱中小学校連」踊り子さん大募集!!

技の館で開催している大人の社会塾「とくしま上板熱中小学校」は、毎年、市内へ阿波踊りの踊り込みをしています。

藍染の法被に、自前の鳴り物で、踊り込みます！これまでは、熱中小学校に入っている方のみとしていましたが、広く連員の方を募集することになりました。

初心者の方も大歓迎です。一緒に熱い思い出を作りませんか？



**踊り込み日** 令和8年8月13日(木)

**練習場所** 技の館(上板町泉谷字原東32-4)

**練習日** 7月 毎週土曜日 14:00~

**参加費** 5,000円(別途、法被や衣装小物などの諸費用が必要となります)

**締切り** 令和8年6月20日まで

技の館にお電話またはメールでお知らせください。



技の館 / (一社) ジャパンブルー上板

〒771-1310 徳島県板野郡上板町泉谷字原東32番地4

Mail : waza@wazanoyakata.com

TEL : 088-637-6555 / FAX : 088-637-6554

# 上板町こども家庭センター

令和8年4月1日に、上板町こども家庭センターを開設しました。

こども家庭センターでは、母子保健業務を担う「子育て世代包括支援センター」と児童虐待等の児童福祉業務を担う「子ども家庭総合支援拠点（子ども若者家庭支援室）」の二つの機能を集約し相談支援体制の強化を図るものです。このことにより、上板町にお住まいの全ての妊産婦やこども、保護者へ切れ目のない一体的な支援を行います。

子育てや家庭に関する悩みや困りごとがある場合は、ひとりで悩まず、お気軽にご相談ください。保護者からだけでなく、こどもからの相談も受け付けております。

## こども家庭センター 主な事業内容

### 児童福祉に関する相談

- ・妊婦やこどもに関する悩み相談
- ・子育て短期支援事業
- ・病児保育に関すること
- ・ファミリーサポートセンターに関すること
- ・児童虐待、ヤングケアラー等の相談

### 母子保健に関する相談

- ・母子健康手帳の交付
- ・妊娠、出産、子育てに関する情報提供、相談、支援
- ・授乳相談、離乳食相談
- ・身長、体重測定

## こんなお悩みありませんか

- ・家族から暴言や暴力がある
- ・家にいたくない
- ・家族の世話や家のことで自分のことができない

- ・学校に行きたくない
- ・学校生活で困っていることがある

- ・妊娠について心配事がある
- ・子育てに悩んでいる
- ・こどもを育てる自信がない
- ・孤独を感じる

- ・虐待を受けているかもしれないこどもがいる
- ・いつも同じ服を着ているこどもを見かける
- ・近所に心配なこどもがいる

ひとりで悩まず  
お気軽に相談を！



**場 所** 上板町保健相談センター内（上板町役場西側）  
**相談日時** 毎週月曜日から金曜日（祝日、年末年始は除く）  
8：30～17：00

**電話番号** 上板町こども家庭センター ☎ 088-637-6006（児童福祉機能）  
☎ 088-694-5599（母子保健機能）  
子育て支援課 ☎ 088-694-6811



# 毎年受けよう！ 特定健診

元気な方も、定期的に通院している方も、隠れて進行する生活習慣病の早期発見のために毎年受診しましょう！

受診忘れに  
注意！

## 対象者

40歳から74歳の国民健康保険に加入している方  
(※昭和26年10月1日～昭和62年3月31日生まれの方)

## 自己負担

1,000円  
11,000円相当の健康診査をお得に受けられる！  
年に1度のチャンスです！

## 今年の受診期限

令和9年1月31日  
※昭和26年10月1日～昭和27年1月31日生まれの方  
⇒75歳のお誕生日前日

## えらべる3つの受診方法

### ①医療機関で受診

県内400カ所以上の医療機関で受診可能！  
(対象機関は受診券に同封された一覧でご確認ください。)

### ②集団検診(上板町保健相談センター)で受診

今年の集団検診実施予定日  
令和8年10月23日(金)・12月3日(木)・令和9年1月18日(月)

### ③国保人間ドック・脳ドックで受診

国保の人間ドック・脳ドック受診時に受診券を提出してください。

緑の封筒が  
目印です！



●お問い合わせ● 税務課 国民健康保険係 ☎ 088-694-6807

# ♡ 献血バスがまいります！ ♡

わずか40分で助かる命があります。  
献血が貴い命を救います。ご協力お願いいたします。

400mL 献血をお願いしております。男女ともに50kg以上の方が対象になります。



令和8年6月8日(月) 場所 上板町農村環境改善センター【受付：農事研修室】  
時間 9:00～12:00、13:15～14:30

## お知らせ

高血圧・高脂血症・アレルギーなどのお薬を当日服用していても、献血をお願いいただけるものが増えました。  
※なお、詳細につきましては、血液センターに確認のご連絡をいただきますようお願い申し上げます。

年齢：男性 17～\*69歳・女性 18～\*69歳  
(\*65歳以上の方については、献血される方の健康を考え、60～64歳までの間に献血経験がある方に限ります。)

体重：男・女ともに50kg以上の方が献血可能です。  
●検診医の判断により、ご遠慮していただくことがあります。

★★ ご自身の健康管理に  
ぜひ献血を役立ててください ★★

献血にご協力をいただいた方には、血液型のほかに15項目の血液検査(肝機能・コレステロール・糖尿病関連等)の結果がお送りできます！

●お問い合わせ● 徳島県赤十字血液センター ☎ 088-631-3200



# ～介護保険料についてのお知らせ～

介護保険は「介護の問題」や「老後の不安」を解消するために、社会全体で支えあう制度です。40歳以上の人が被保険者となって保険料を納め、介護が必要となったときに介護保険のサービスを利用できる制度です。

## 65歳以上の方の介護保険料（令和6年度から令和8年度）

65歳以上の方（第1号被保険者）の介護保険料は、3年ごとに策定する介護保険事業計画に基づき、3年を通じて財政の均衡が保たれるように決定しています。

令和6年度から令和8年度までの介護保険基準額（月額）は、6,500円です。

### 【所得段階別保険料額】

保険料段階	対象者		年額保険料（円）	基準額割合
1	住民税非課税世帯	生活保護を受給している人 老齢福祉年金を受けている人または前年の合計所得金額と課税年金収入額合計が82.65万円以下の人	22,230	0.285
2		前年の合計所得金額と課税年金収入額合計が、82.65万円超120万円以下の人	37,830	0.485
3		前年の合計所得金額と課税年金収入額合計が、120万円超の人	53,430	0.685
4	住民税課税世帯	前年の合計所得金額と課税年金収入額合計が、82.65万円以下の人	70,200	0.9
5		前年の合計所得金額と課税年金収入額合計が、82.65万円超の人	78,000	1.0
6		前年の合計所得金額が、120万円未満の人	93,600	1.2
7		前年の合計所得金額が、120万円以上210万円未満の人	101,400	1.3
8		前年の合計所得金額が、210万円以上320万円未満の人	117,000	1.5
9		前年の合計所得金額が、320万円以上420万円未満の人	132,600	1.7
10		前年の合計所得金額が、420万円以上520万円未満の人	148,200	1.9
11		前年の合計所得金額が、520万円以上620万円未満の人	163,800	2.1
12		前年の合計所得金額が、620万円以上720万円未満の人	179,400	2.3
13		前年の合計所得金額が、720万円以上の人	187,200	2.4

令和7年度税制改正において、給与所得控除の最低保証額が55万円から65万円に引き上げられましたが、税制改正の影響を受けないよう介護保険法施行令の改正が行われたことにより、令和8年度の介護保険料の算定に限り、改正前の控除額（給与所得控除55万円）に調整して計算を行います。その結果、令和8年度住民税が非課税となった場合でも、介護保険料の所得段階では課税とみなされる場合があります。

介護保険制度は3年を1期とするサイクルで保険料収入を見込み介護保険事業を運営していますが、第9期事業計画（令和6～8年度）決定時に想定されていない税制改正により、保険料収入不足によって事業運営に支障が出ることを避けるため介護保険法施行令が改正されました。

なお、令和7年度住民税非課税の方のうち、令和8年度も住民税非課税の方は保険料の判定で不利にならないよう特例減免を適用します。

## 介護保険料の納め方

65歳以上の方（第1号被保険者）の納め方には年金からの天引き（特別徴収）と納付書または口座振替による納付（普通徴収）があります。年金の年額が18万円以上の方は原則年金からの天引きになります。

令和8年度介護保険料普通徴収分の納期は次のとおりです。

納期	第1期	第2期	第3期	第4期	第5期	第6期
納期限	6月30日	7月31日	8月31日	11月2日	12月25日	令和9年3月1日

※一人ひとりの保険料は介護保険の大切な財源です。皆様のご理解とご協力をお願いいたします。

●お問い合わせ● 福祉介護課 ☎ 088-694-6810



## 保健師からのお知らせです

### ① 頸部超音波検査・腹部超音波検査の受診者募集

検診日時	項目	対象者	健診内容	自己負担金	定員
令和8年7月16日(木) 13:30～16:00 (時間予約制)	<b>頸部</b> 超音波検査	20歳以上	超音波検査で頸部(頸動脈、甲状腺)をみます。	3,740円	24名
令和8年7月30日(木) 9:00～12:00 (時間予約制)	<b>腹部</b> 超音波検査	40歳以上	超音波検査で腹部をみます。	6,270円	24名

※検査は徳島県総合健診センターの超音波検査士が専用の超音波検査車で実施し、後日医師が読影を行います。

《受付場所》上板町保健相談センター 1階

《申し込み》6月8日(月)から電話受付開始 (☎ 088-694-3344)

※各日定員24名に達し次第締め切ります。

#### ○頸部超音波検査とは？

- \*検査はベッドに横になり、首にゼリー状の液を塗って超音波をあてるだけなので、検査に伴う痛みや苦痛はありません。
- \*動脈硬化による血管の変化(肥厚度、プラーク)をみます。

#### ○腹部超音波検査とは？

- \*検査はベッドに横になり、手は上へ上げ、上着をたくし上げるとともに下は腰骨までおろします。超音波をよく通すためのゼリー状の液を腹部に塗ります。探触子(プローブ)を腹部に当て、さまざまな角度から臓器を観察します。検査時間は10～15分程度です。
- \*腹部超音波検診で次のような疾患がわかります。

- ・肝臓→脂肪肝・肝嚢胞・肝硬変・肝臓がんなど
- ・膵臓→膵炎・膵腫瘍など
- ・脾臓→脾腫など
- ・胆嚢→胆石・ポリープ・胆嚢がんなど
- ・腎臓→腎結石・腎嚢胞・腎臓がんなど
- ・その他→大動脈瘤・子宮筋腫・前立腺肥大など



【注意】腹部エコー検査は、検査当日の朝食は絶食です。

### ② 各種集団がん検診について

《検診日時》令和8年6月25日(木) 8:30～11:30(時間予約制)

《検診内容》

項目	検診内容	自己負担金	定員	対象者
大腸がん検診	便潜血検査2日法	500円	/	40歳以上
結核・肺がん検診	胸部X線撮影	無料		
乳がん検診	マンモグラフィー撮影	1,500円	30名	40歳以上の女性 (2年に1回)

《受付場所》上板町保健相談センター 1階

《申し込み》6月18日(木)までにお申し込みください。(☎ 088-694-3344)

※申し込まれた方には問診票、大腸容器等を送付します。

●お問い合わせ● 上板町保健相談センター 保健師 ☎ 088-694-3344

### 3 県内広域医療機関

## 子宮頸がん検診・乳がん検診・胃内視鏡検診のご案内

### 1. 子宮頸がん検診・乳がん検診

検診名	子宮頸がん検診	乳がん検診
対象者	20歳以上の女性 (2年に1回の受診間隔)	40歳以上の女性 (2年に1回の受診間隔)
自己負担金	1,200円	1,500円
検診期間	令和8年6月1日～令和9年3月31日(医療機関の診療時間内)	
受診方法・ 注意点	<p>①受診間隔は2年に1回です。 受診を希望される方は、必ず保健相談センターまでご連絡ください。 <u>(直接、医療機関を受診しても問診票がないと検診はできません。)</u></p> <p>②該当する方に問診票を送ります。 その問診票を記入し、医療機関を予約してから受診してください。 また、マイナンバーカード(健康保険証)も持参してください。</p>	
結果通知	後日、受診した医療機関から本人様宛に結果が届きます。	
医療機関	8ページ、9ページの委託医療機関一覧をご覧ください。	

### 2. 胃内視鏡検診

検診名	胃内視鏡検診
対象者	50歳以上の方(2年に1回の受診間隔)
自己負担金	4,100円(医療機関でお支払いください。)
検診期間	令和8年6月1日～令和9年3月31日(医療機関の診療時間内)
受診方法・ 注意点	<p>①受診間隔は2年に1回です。 受診を希望される方は、必ず保健相談センターまでご連絡ください。 <u>(直接、医療機関を受診しても問診票がないと検診はできません。)</u></p> <p>②今回の検診は、胃内視鏡検診です。 <u>同一年度に胃エックス線検査(バリウム)と併用はできません。</u></p> <p>③該当する方に問診票をお送りします。 その問診票を記入し、医療機関を予約してから受診してください。 また、マイナンバーカード(健康保険証)も持参してください。</p>
結果通知	後日、受診した医療機関から本人様宛に結果が届きます。
医療機関	8ページ、9ページの委託医療機関一覧をご覧ください。

●お問い合わせ● 上板町保健相談センター 保健師 ☎ 088-694-3344

(1) 子宮頸がん検診・乳がん検診・胃内視鏡検診 委託医療機関一覧 (令和8年6月現在)

●印が受診できる検診です

市町村	医療機関名	所在地	電話番号	子宮がん	乳がん	胃がん内視鏡	備考
上板町	井関クリニック	板野郡上板町椎本字椎ノ宮 314-1	088-637-6066			●	
	ともなり消化器・肝臓内科クリニック	板野郡上板町七條字山神 22-1	088-694-5515			●	
藍住町	中山産婦人科・小児科	板野郡藍住町東中富字長江傍示 5-6	088-692-0333	●			
	藍住たまき青空クリニック	板野郡藍住町住吉字千鳥ヶ浜 110-5	088-678-7727		●	●	
北島町	ルナウィメンズクリニック	板野郡北島町中村字城屋敷 19-13	088-697-2322	●			
	新居内科	板野郡北島町高房字八丁野東 8-1	088-698-8808			●	
松茂町	井上医院	板野郡松茂町広島字南ノ川 49 番地 12	088-699-8070		●		
	春藤内科胃腸科	板野郡松茂町広島字南ノ川 32-1	088-699-3777			●	
石井町	遠藤産婦人科	名西郡石井町石井字石井 513-1	088-674-6818	●			
	手束病院	名西郡石井町石井字石井 434-1	088-674-0024	●			
	なかに産婦人科	名西郡石井町石井字石井 554-7	088-674-1295	●			
	石井虹の橋クリニック	名西郡石井町石井字石井 231-1	088-674-2311			●	
	川原内科外科	名西郡石井町高川原字天神 712-1	088-675-0015			●	
	上田医院	名西郡石井町高原字東高原 181-2	088-675-1130			●	
阿波市	徳島県農村健康管理センター	阿波市阿波町平川原北 59-1	0883-36-6611	●	●	●	
	大久保医院	阿波市吉野町西条字町口 254	088-696-2037		●		
吉野川市	吉野川医療センター	吉野川市鴨島町知恵島字西知恵島 120	0883-26-2222	●	●		
	木村内科胃腸科	吉野川市鴨島町西麻植字絵馬堂 61	0883-24-6413			●	
鳴門市	徳島県鳴門病院	鳴門市撫養町黒崎字小谷 32 番	088-683-0123	●	●	●※	※胃内視鏡検査に含まれる場合のみ可
	だいとうレディースクリニック	鳴門市撫養町大桑島字北浜 71	088-683-1588	●			
	レディースクリニック兼松産婦人科	鳴門市撫養町南浜字東浜 601 番地	088-685-1103	●			
	兼松病院	鳴門市撫養町斎田字大堤 54 番地	088-685-4537		●	●	
徳島市	伊月健診クリニック	徳島市東船場町 1-8	088-653-2315	●	●	●	
	おかだレディースクリニック	徳島市佐古 1 番町 14 番 18 号	088-678-6698	●			
	沖の州病院	徳島市城東町 1 丁目 8 番 8 号	088-622-7111	●	●	●	
	梶産婦人科	徳島市寺島本町東 2 丁目 22 番地 2	088-622-1680	●			
	協立病院	徳島市八万町寺山 13 番地 2	088-668-1070	●			
	蕙愛レディースクリニック	徳島市佐古三番町 4-6	088-653-1201	●			
	国府藤田産婦人科	徳島市国府町中 171 番地の 4	088-642-1026	●			
	しんくら女性クリニック	徳島市新蔵町 3 丁目 59 番地	088-602-2088	●			
	祖川産婦人科クリニック	徳島市北田宮 3 丁目 5-65	088-633-1133	●			
	徳島検診クリニック	徳島市南矢三町 1 丁目 7 番 58 号	088-632-9111	●	●	●	
	徳島平成病院	徳島市伊賀町 3 丁目 19 番地の 2	088-623-8624	●	●		
	富岡医院	徳島市国府町日開 973 の 1	088-642-8111	●			
	虹の橋病院	徳島市中島田町 3 丁目 60 番地 1	088-633-0800	●	●	●	
	平尾レディースクリニック	徳島市西須賀町下中須 85-7	088-669-6366	●			
	美馬とし子レディースクリニック	徳島市栄町 2 丁目 15	088-653-1912	●			
	山城公園レディースクリニック	徳島市山城西 3 丁目 26	088-676-3370	●			
	(公財) とくしま未来健康づくり機構 (徳島県総合健診センター)	徳島市蔵本町 1 丁目 10 番地 3	088-633-2266 (予約番号: 088-678-7128)	●※	●	●	※子宮・ 内視鏡 検査に 限り可
	稲山病院	徳島市南田宮 4 丁目 3-9	088-631-1515		●		
	田岡病院	徳島市万代町 4 丁目 2 番地 2	088-622-7788		●		
	たまき青空病院	徳島市国府町早淵字北カシヤ 56 番地 1	088-642-5050		●	●	
寺沢病院	徳島市津田西町 1 丁目 2 番 30 号	088-662-5311		●			
徳島クリニック	徳島市昭和町 1 丁目 16 番地	088-622-7712		●	●		

●お問い合わせ● 上板町保健相談センター 保健師 ☎ 088-694-3344

市町村	医療機関名	所在地	電話番号	子宮がん	乳がん	胃がん内視鏡	備考
徳島市	徳島健生病院	徳島市下助任町4丁目9番地	088-622-7771		●		
	徳島市民病院	徳島市北常三島町2丁目34番地	088-622-5121 (予約番号: 088-622-5489)		●		
	水の都記念病院	徳島市北島田町1丁目46番11	088-632-9299		●	●	
	むくの木クリニック	徳島市国府町東高輪353-1	088-624-7575		●	●	
	こかわ医院	徳島市寺島本町西1丁目15	088-622-2125			●	
	日比野内科	徳島市寺島本町東2-14	088-654-5505			●	
	伊月病院	徳島市徳島町2丁目54番地	088-622-1117			●	
	片岡内科消化器クリニック	徳島市佐古五番町11-17	088-611-1251			●	
	川島病院	徳島市北佐古一番町6番1号	088-631-0110			●	
	おかむら内科クリニック	徳島市庄町1丁目27-1	088-678-7505			●	
	中瀬病院	徳島市応神町古川字戎子野97-1	088-665-0819			●	
	大塚外科内科	徳島市川内町平石住吉317-4	088-665-7722			●	
	ほとり内科	徳島市川内町大松802-3	088-666-3830			●	
	高岡消化器内科	徳島市福島2丁目5-2	088-652-9528			●	
	松村内科・胃腸科	徳島市北佐古二番町5-19	088-631-3311			●	
	いもと内科クリニック	徳島市八万町犬山232番地1	088-678-2338			●	
	近藤内科病院	徳島市西新浜町1丁目6番25号	088-663-0020			●	
	吉田医院	徳島市新内町1丁目18番地	088-625-3065			●	
	たなか内科クリニック	徳島市南島田町2丁目96番地の1	088-631-7373			●	
小松島市	住吉レディースクリニック	小松島市南小松島町8-3	0885-32-0836	●			
	徳島赤十字病院	小松島市小松島町字井利ノ口103	0885-32-2555		●		
	藤野医院	小松島市坂野町字平田18-2	0885-38-1636			●	
	江藤病院	小松島市大林町字北浦21-1	0885-37-1559			●	
	マスカット内科循環器科クリニック	小松島市横須町11-53	0885-33-1100			●	
阿南市	阿南医療センター	阿南市宝田町川原6-1	0884-28-7777	●	●	●	
	岩城クリニック	阿南市学原町上水田11番地1	0884-23-5858		●		
	和田胃腸科内科医院	阿南市西路見町元村7-7	0884-23-1241			●	
	ふじの内科クリニック	阿南市羽ノ浦町宮倉前田3-7	0884-28-6321			●	
勝浦町	国民健康保険勝浦病院	勝浦郡勝浦町大字棚野字鴻畑13-2	0885-42-2555			●	
つるぎ町	つるぎ町立半田病院	美馬郡つるぎ町半田字中藪234-1	0883-68-8145	●		●	
美馬市	ホウエツ病院	美馬市脇町大字猪尻字八幡社下南130番地3	0883-52-1095	●			
	成田病院	美馬市脇町字拝原2576番地	0883-52-1258		●		
東みよし町	三加茂田中病院	三好郡東みよし町加茂1883番地の4	0883-82-3700		●		
三好市	徳島県立三好病院	三好市池田町シマ815-2	0883-72-1131	●			
	三野田中病院	三好市三野町芝生1242番地6	0883-77-2300		●		
	三好市国民健康保険市立三野病院	三好市三野町芝生1270-30	0883-77-2323			●	
牟岐町	徳島県立海部病院	海部郡牟岐町大字中村字杉谷266	0884-72-1166	●			

※令和8年度は、医療機関の都合によりとくしま医療センター東病院（板野町）での乳がん検診は実施していません。ご了承ください。

## (2) 乳がん検診（集団検診）について（検診場所：上板町保健相談センター）

検診日	時間	定員	予約受付開始（予定）	予約先
6月25日（木）	8:30～11:30	30名	受付中	上板町役場 保健相談センター 088-694-3344
8月29日（土）	9:00～11:30	30名	7月13日（月）～	
12月16日（水）	13:30～16:00	30名	10月13日（火）～	

●お問い合わせ● 上板町保健相談センター 保健師 ☎ 088-694-3344

こども家庭センター予定表

こども家庭センター(母子保健) ☎ 088-694-5599

6月の主な事業 ※場所は、保健相談センターです。

I. 乳児健康診査

月日	受付時間	内容	対象者
6月3日(水)	※個別通知にて案内します。	問診、身体測定、診察、育児相談、栄養相談	令和7年7月・8月・令和8年1月・2月生

II. 1歳6か月児健康診査

月日	受付時間	内容	対象者
6月11日(木)	※個別通知にて案内します。	問診、内科・歯科診察、身体測定、聴力検査、 発達・育児・歯科・栄養相談	令和6年9月1日～ 令和6年11月30日生

保健相談センター予定表

保健相談センター ☎ 088-694-3344

6月・7月の主な事業

I. 健康相談・健康教育

月日	時間	場所	内容	担当
6月2日(火)	13:30～15:00	保健相談センター	個別健康相談・健康教育	保健師・管理栄養士・理学療法士
7月7日(火)	13:30～15:00	保健相談センター	個別健康相談	保健師・管理栄養士

II. がん検診(40歳以上の方)

月日	受付時間	場所	内容	料金
6月25日(木)	8:30～11:30 (時間予約制)	保健相談センター	肺がん検診、喀痰検査、 大腸がん検診、乳がん検診	肺がん 0円 喀痰検査 500円 大腸がん 500円 乳がん 1,500円

○ がん検診は事前に申し込みが必要です。電話での申し込みもできます。

令和8年 6月分  
(6月1日～7月10日)

在 宅 当 番 医

■ 担当時間 ■

平日18:00～22:00  
休日 9:00～22:00

市外局番は  
(088)です。

6月	1(月)	きはら耳鼻咽喉科医院	693-0087	6月	22(月)	ともなり消化器・肝臓内科クリニック	694-5515
	2(火)	こやま小児科内科クリニック	637-3211		23(火)	井 関 ク リ ニ ッ ク	637-6066
	3(水)	大 久 保 内 科	692-1220		24(水)	川 原 眼 科	694-8388
	4(木)	杉みね整形クリニック	693-1021		25(木)	浦 田 病 院	699-2921
	5(金)	増 田 ク リ ニ ッ ク	693-3020		26(金)	芳 川 病 院	699-5355
	6(土)	か ま だ 眼 科	678-8585		27(土)	有 住 内 科 ク リ ニ ッ ク	698-8655
	7(日)	中山産婦人科・小児科	692-0333		28(日)	こやま小児科内科クリニック	637-3211
	8(月)	小 松 泌 尿 器 科	692-1277		29(月)	春 藤 内 科 胃 腸 科	699-3777
	9(火)	こうのINRクリニック	693-1103		30(火)	いわさき耳鼻咽喉科	697-3213
	10(水)	藍住たまき青空クリニック	678-7727		7月	1(水)	か ま だ 眼 科
11(木)	安 芸 内 科	692-6111	2(木)	つつみ内科・脳神経内科・リウマチ科		677-7227	
12(金)	あ い ず み 松 本 眼 科	677-5568	3(金)	中 川 整 形 外 科		641-2288	
13(土)	つつみ内科・脳神経内科・リウマチ科	677-7227	4(土)	越 智 内 科 胃 腸 科		698-3111	
14(日)	内科クリニック・オクムラ	692-4771	5(日)	大 久 保 内 科		692-1220	
15(月)	井 上 病 院	672-1185	6(月)	有 住 内 科 ク リ ニ ッ ク		698-8655	
16(火)	三 愛 内 科	672-0176	7(火)	越 智 内 科 胃 腸 科		698-3111	
17(水)	新 野 医 院	672-0571	8(水)	吉 野 川 病 院		698-6111	
18(木)	ファミリークリニックしんの	672-5148	9(木)	新 居 内 科		698-8808	
19(金)	野 田 医 院	694-2009	10(金)	田 根 内 科		698-0123	
20(土)	たかた整形外科・せぼねクリニック	698-8689					
21(日)	きはら耳鼻咽喉科医院	693-0087					

担当時間以外  
の深夜の救急

きたじま田岡病院 698-1234 全日対応ですが、要確認  
 稲次病院 692-5757 水曜日、土曜日は受診前に要確認  
 とくしま医療センター東病院 672-1171 対応日は確認して下さい

※休日・夜間緊急病院は、変更している場合がありますので、必ず電話してから受診してください。

# 家庭でできる 食中毒予防の6つのポイント

## point 1

### 食品の購入

消費期限などの表示をチェック!

肉・魚はそれぞれ分けて包む

できれば保冷剤(氷)などと一緒に

寄り道しないでまっすぐ帰ろう

## point 2

### 家庭での保存

帰ったらすぐ冷蔵庫へ!

入れるのは7割程度に

肉・魚は汁がもれないように包んで保存

停電中に庫内温度に影響を与える扉の開閉は控えましょう

冷蔵庫は10℃以下に維持

冷凍庫は-15℃以下に維持

## point 3

### 下準備

ゴミはこまめに捨てる

肉・魚を切ったら洗って熱湯をかけておく

肉・魚は生で食べるものから離す

冷凍食品の解凍は冷蔵庫で

タオルやふきんは清潔なものに交換

こまめに手を洗う

井戸水を使っていたら水質に注意

野菜もよく洗う

包丁などの器具、ふきんは洗って消毒

## point 4

### 調理

加熱は十分に(めやすは中心部分の温度が75℃で1分以上)

作業前に手を洗う

台所は清潔に

電子レンジを使うときは均一に加熱されるようにする

調理を途中で止めたら食品は冷蔵庫へ

## point 5

### 食事

食事の前に手を洗う

盛り付けは清潔な器具、食器を使う

長時間室温に放置しない

## point 6

### 残った食品

時間が経ち過ぎたりちょっとでも怪しいと思ったら、思い切って捨てる

手洗い後、清潔な器具、容器で保存

作業前に手を洗う

温めなおすときは十分に加熱する(めやすは75℃以上)

早く冷えるように小分けする

食中毒予防の3原則

食中毒菌を「付けない、増やさない、やっつける」

厚生労働省

# 学校を守りたい!

ポスター制作/上板中学校生徒会



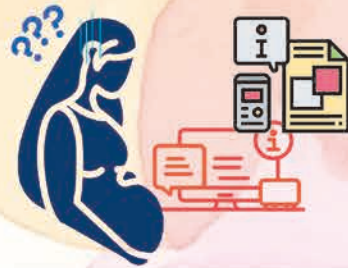
## 子育て・出産Q&A

### Q.妊娠がわかったけど 情報が足りない!!

A.「赤ちゃんとママのお部屋」があるじゃん!!

出産後の赤ちゃんとママの情報交換の場です。

保健相談センター TEL 694-3344



### Q.退院後、体も心も疲れた!!

A.「産後ケア事業」があるじゃん!!

退院直後の期間の産婦や乳児に対する心身のケアや育児のサポートなど細やかな支援を行ってくれます。

保健相談センター TEL 694-3344

### Q.子育てのこと、誰かに 相談したい!!

A.「伴走型相談支援」があるじゃん!!

妊娠期間から子育てまでの相談支援を行ってくれます。

こども家庭センター TEL 694-5599



### Q.不安や心配事がある!!

A.「産前・産後サポート事業」があるじゃん!!

妊娠中から産後にかけて出産、育児に関する不安や心配事の相談に保健師、助産師が応じてくれます。

保健相談センター TEL 694-3344



詳しい子育て支援情報はこちら→



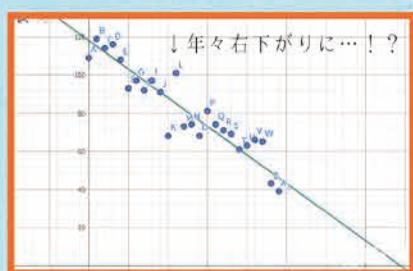
# 少子化から上板中学

## 数学の課題として調べた

### 『少子化』

授業でわかったこと…

2040年頃には上板町の出生数が0に！？





年々出生数が減少。  
本当に0になってしまう可能性が  
出てきてしまい、  
中学生も危機感を持ち始めた。

## 生徒会がついに動き出した！

上板中学校の生徒会は、少子化を止めるために、  
まずは『ICT』と『子育て』について  
発信することにした。



- ・ 上板町の教育は他の町以上に  
ICTに特化している 
- ・ さらに子育ての支援金や  
医療支援も豊富 



←上板中学校生徒会の  
取り組みについて

上板町HP→



## 2026年度 地域障がい者パソコン講座

### 知的障がいの方を対象とした講座

パソコンの基本・インターネットの活用・パソコンで作品づくり  
パソコンやインターネットを楽しみながら学びます。

日 時：令和8年7月25日～令和8年8月29日（全6回） 毎週土曜日10：00～12：00  
※祝日の場合は休み  
日程は変更となる場合があります。

場 所：福祉ホームリズム2階地域交流スペース（藍住町矢上字安任56-5）

費 用：無料

募集定員：7名

締め切り：7月17日（金）

### 身体および精神障がい・難病等の方を対象とした講座

①パソコンの基本・インターネットの活用 ② Word の基礎 ③ Word の応用 ④ Excel の基礎  
⑤画像加工・スライドショーの作成 ⑥まとめ（復習）・生成 AI の活用  
・パソコンの基本からインターネットや Word、Excel、画像加工、スライドショー作成、生成 AI 等を学びます。  
・多様な文書の作成ができるレベルを目指します。  
ゆっくり進行しますので初心者の方も安心して学べます。

日 時：令和8年9月4日～令和9年1月29日（全21回） 毎週金曜日13：00～16：00  
日程は変更となる場合があります。

場 所：福祉ホームリズム2階地域交流スペース（藍住町矢上字安任56-5）

費 用：無料

募集定員：10名

締め切り：8月28日（金）

#### ●お申込み・お問い合わせ●

障がい者生活支援センター凌雲 地域パソコン講座担当

☎ 088-693-1117 FAX：088-692-6776

## 令和8年度 町税及び保険料の納付期限についてお知らせします

納期は次のとおりになっています。納付期限内の納付にご協力をお願いいたします。

	町・県民税	介護保険料
6月	6月30日（1期）	6月30日（1期）
お問い合わせ	税務課 ☎088-694-6807	福祉介護課 ☎088-694-6810

口座振替の方は、6月30日に引き落としいたしますので、残高のご確認をお願いします。

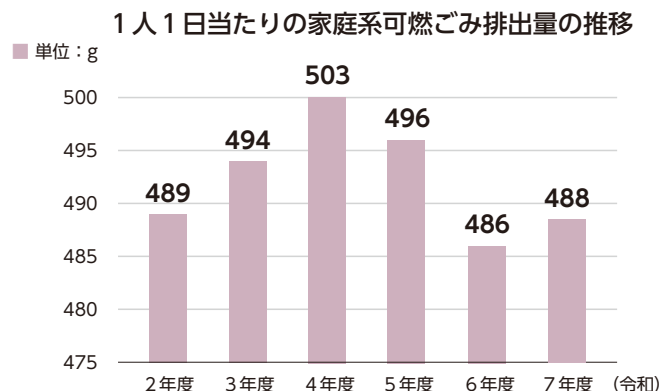
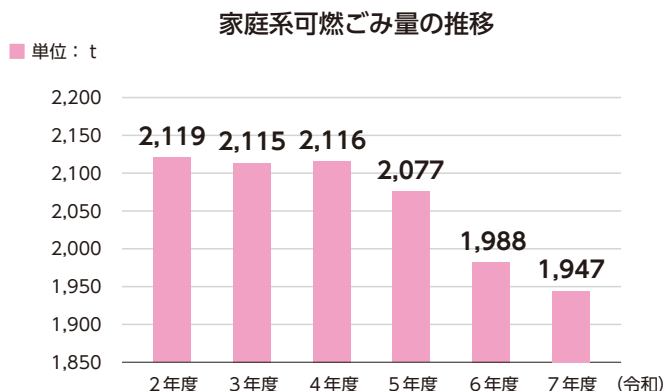
※転出・婚姻等、世帯状況に異動があった場合でも、自動的に解約とはなりませんのでご注意ください。

# 家庭系及び事業系可燃ごみ量の推移

## ① 家庭系可燃ごみ量

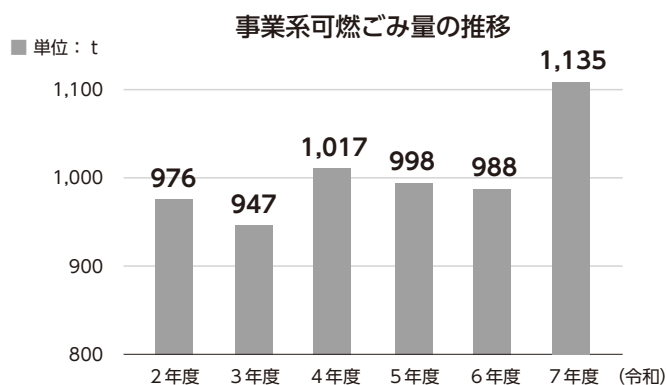
令和7年度に家庭から排出された可燃ごみ量は約1,947トで、前年度と比べ約41ト減少し、1人1日当たりの家庭系可燃ごみの排出量は令和7年度は488gで、前年度より約2g増加しました。

市民の皆様は「ごみ分別」に、なお一層のご協力をお願いします。



## ② 事業系可燃ごみ量

令和7年度に事業所から排出された可燃ごみ量は約1,135トで、前年度と比べ排出量は約137ト、率にして約12%増加しました。1人1日当たりの事業系可燃ごみの排出量は令和7年度は260gで、前年度より約19g増加しました。令和6年度の一般廃棄物処理実態調査では、1人1日当たりの事業系ごみ排出量の徳島県平均値は235gとなっており、本町はこの数値を25g上回っています。



## ③ 事業者の皆様へ

町内の事業所から排出された可燃ごみは中央広域環境施設組合（構成市町は上板町・板野町・吉野川市・阿波市）の処理施設に搬入し処理されており、組合負担金の負担割合は、家庭系と事業系を併せたごみの搬入量が反映されています。

事業者の皆様におかれましては、負担金削減のため引き続き事業系廃棄物の減量化及び再資源化の推進にご協力をお願いします。

●お問い合わせ● 環境保全課 ☎ 088-694-6813

## 各種相談

### 一日行政相談所 開設予定日

住民の皆さんから役所の仕事に対する苦情や要望などの相談を受け、必要に応じて関係行政機関にあっせんを行います。

相談は無料で、秘密は固く守られますので、お気軽にご相談ください。

開設日	令和8年6月17日(水)
開設時間	13:30~15:30
開設場所	上板町老人福祉センター

### 人権相談

上板町では法務大臣より委嘱をうけた人権擁護委員が、特設相談所を設け、皆様の人権についての相談を受けたり、法務局と連携しながら人権を守る活動を行っています。令和8年6月は次のとおり予定しています。

●開催場所

上板町中央公民館(役場2階) 第2会議室

●開催日時

令和8年6月18日(木)

13:30~16:00

また、徳島県立人権教育啓発推進センター及び徳島地方法務局常設相談所で、人権に関する様々な相談を受け付けております。

●人権教育啓発推進センター

徳島県男女参画・人権課分室 ☎088-664-3701

徳島市東沖洲2-14沖洲マリントーミナルビル内  
あいぽーと徳島

●徳島地方法務局常設相談所

徳島地方法務局人権擁護課

徳島市徳島町2丁目17番地 徳島法務総合庁舎3階

相談時間 平日 8:30~17:15

●電話による相談

●みんなの人権110番

全国共通ダイヤル ☎0570-003-110

※発信地域に応じて、最寄りの相談所につながります。

●子どもの人権110番

全国共通フリーダイヤル ☎0120-007-110

●お問い合わせ

住民人権課 ☎088-694-6809

### 女性の人権について考えてみませんか？

働く場でも、家庭でも、女性が能力を発揮できる環境づくりが重要です。

まずは気づくことから始めませんか。

●講師 パープルシードあなん 湯浅 真由美

●日時 令和8年6月25日(木) 13:30~

●参加者 年齢を問いません。どなたでもOK。

●定員 15名(先着となりますので、お早めに電話でお申し込み下さい)

●参加費 無料

●場所・お問合せ 馬道会館 ☎088-694-4868 上板町西分字原淵18番地2



## お知らせ

### 児童手当(6月期)の支給について

児童手当6月期(令和8年4月、令和8年5月分)の支給日は、令和8年6月12日です。

※振込通知書の送付はありません。支給日以降に、通帳の記帳によりご確認ください。

※住所・氏名その他受給状況に変更があった場合は、すみやかに届け出てください。

●お問い合わせ

子育て支援課 ☎088-694-6811

### 児童手当現況届のお知らせ

毎年6月1日現在の受給者の状況を住民基本台帳などで確認します。お子さんの養育状況が変わっていなければ、**現況届の提出は原則不要**です。

ただし、**右記に該当する方は、現況届の提出が必要です**。提出が必要な方には、6月中旬までにご案内を送付いたしますので、指定の期日までに提出してください。

※申請が遅れると、児童手当を受給できない月が発生する場合があります。

●お問い合わせ 子育て支援課 ☎088-694-6811

- 単身赴任等で、児童と別居されている方
- 配偶者からの暴力などにより、住民票と異なる市区町村で児童手当を受給している方
- 支給要件児童の戸籍や住民票がない方
- 離婚協議中で配偶者と別居している方
- 法人である未成年後見人、施設等受給者
- 大学生年代までの子を3人以上養育しており、そのうち大学生年代の子が学生でない方
- その他上板町から提出の案内があった方

### 簡単なタスクで儲かるという副業に注意

「SNSの広告に『スキマ時間に簡単なタスクで儲かる副業』と書かれているのを見て、メッセージアプリ経由で申込んだ。動画を見てスクリーンショットを送れば報酬が貰えるという内容で、指示通りタスクをこなし数百円を受け取った。その後、暗号資産で儲かる高額報酬のタスクがあると誘われ、指示されたアプリに登録し、1万円を振り込むとアプリの残高が1万3,000円になった。4人1組のグループになっており、さらに指示通り暗号資産を購入しようとする『あなたのミスでチーム全員が損をした。処理費用に15万円が必要』と連絡がきて不審だ」という相談がありました。

簡単なタスクであることを強調して最初に少額の報酬

を与えることで信用させ、その後さまざまお金を要求する副業の相談が増えています。

「簡単に稼げる」ことを強調する広告は詐欺の可能性があります。

そのほか不安に思うことがあれば、一人で悩まず、下記までご相談ください。

●お問い合わせ

上板町消費生活相談窓口

☎088-694-6816 相談無料

受付 平日9:00~17:00(土・日・祝・年末年始を除く)

上板町役場東隣 改善センター事務所内

### 令和8年度 農業用廃ビニール類の共同処理について

本町では、農業用廃ビニールの適正処理のため、回収日を設定しております。

今年度につきましても下記のとおり、回収を行いますので、出し方のルールを厳守し搬入して下さい。詳細については、下記のお問い合わせ先までご連絡下さい。

●回収日

(第1回) 令和8年6月25日(木) 9:00~15:00

(第2回) 令和8年11月26日(木) 9:00~15:00

●場所 徳島県農協 旧大山支所(神宅字堂床)

●処理品目 塩化ビニール類、硬質プラスチック類

※注意事項

農業用廃ビニール以外の異物が混入しないように十分注意して下さい

塩ビと硬質プラでは、金額が異なるため分けて搬入して下さい

●お問い合わせ先 産業課 ☎088-694-6806

## 〔福祉就職転職ガイダンス 2026〕を開催します

徳島県内の高齢者・障がい者福祉施設（計約 40 施設）が参加し、福祉のお仕事の魅力を発信します。福祉・介護関係の資格がある方もない方も大歓迎！詳細はアイネット HP をご覧下さい。

○参加無料・申込不要

日時：令和 8 年 6 月 13 日（土）  
13：00～15：30

場所：アスティとくしま  
（徳島市山城町東傍示 1 番地 1）



●お問い合わせ●

徳島県社会福祉協議会  
徳島県福祉人材センター アイネット  
徳島市中昭和町 1-2  
徳島県立総合福祉センター 3 F  
☎ 088-625-2040

## ☆☆☆ 「駅前労働相談会」を開催 ☆☆☆

パワハラや解雇、賃金未払、配転拒否などの労使間トラブルについて、徳島県労働委員会委員が解決のためのアドバイスをします。

【と き】 令和 8 年 7 月 12 日（日） 13：00～16：30  
（受付は 12：00～16：00）

【と ころ】 シビックセンター（アミコビル 4 階）

【申 込 み】 事前予約優先（令和 8 年 7 月 10 日（金） 15：00 まで）  
電話：088-621-3234 ファクシミリ：088-621-2889

【相 談 料】 無料



●お問い合わせ●

徳島県労働委員会事務局  
月～金 8：30～12：00、13：00～17：15（祝日、年末年始除く）  
☎ 088-621-3234 ファクシミリ：088-621-2889

## 三好市医師会准看護学院入学生募集

【募集人数】 20名

【修業年限】 2年

- 【出願条件】 **高校推薦入試** ①徳島県内の高等学校を令和 9 年 3 月卒業見込みの者  
②心身ともに健康で将来准看護師として適性があると、学校長が推薦した者
- 施設推薦入試** ①中学校卒業の者、若しくはこれと同等以上の学力を有すると認める者  
②徳島県内の医療・福祉・介護等施設に勤務している者  
③心身ともに健康で将来准看護師として適性があると、施設長等が推薦した者
- 一般入試** ①中学校卒業の者、（令和 9 年 3 月卒業見込みの者を含む）若しくはこれと同等以上の学力を有すると認める者  
②心身ともに健康で将来准看護師として適性がある者



出願期間、試験日など詳しいことは  
ホームページをご覧ください。

●お問い合わせ●

三好市医師会准看護学院  
☎ 0883-72-0586



## 2026年10月入学生募集中！

出願  
期間

第1回募集：6月10日（水）～8月31日（月）（必着）  
第2回募集：9月1日（火）～9月9日（水）（必着）

## 卒業生総数10万人超の実績！放送大学で学んでみませんか？

### ■ポイント1 自分に合ったスタイルで学べます！

放送授業は、BS放送、インターネット等で視聴でき、また、パソコンとインターネット環境があれば学習できるオンライン授業もあります。講師から直接学ぶ「面接授業（スクーリング）」も多数開講され、全国57カ所にある学習センター・サテライトスペース等で他の学生と一緒に受講できます。その他、サークル活動や学生同士の交流もできます。

### ■ポイント2 目的に合わせて在学期間や科目を選択できます

興味のある分野から特定の科目のみ、1科目から学べます。また、所定の期間在学し、かつ所定の単位を修得し卒業すると「学士（教養）」の学位が取得できます。さらに、大学院で「修士」や「博士」の学位の取得も目指せます。

### ■ポイント3 学費を抑えて学べます

入学料は7,000円～、授業料は1単位6,000円。入学料と受講したい科目数だけ授業料を納めればよいので、無駄がありません。また、半年ごとに受講する科目の授業料だけを払う仕組みも魅力のひとつです。

資料請求・詳細は放送大学  
ウェブサイトにて

放送大学  <https://www.ouj.ac.jp/>



出願前のご相談、見学だけでも歓迎。お気軽にお越しください。（電話相談も受付けています）

### 放送大学徳島学習センター

〒770-0855  
徳島市新蔵町2丁目24番地 徳島大学日亜会館3階  
TEL. 088-602-0151

## 徳島木のおもちゃ美術館



おもちゃと遊びで徳島県の魅力を伝えるボランティアスタッフ

## おもちゃ学芸員養成講座

おもちゃと遊びで徳島県の魅力を伝えるボランティアスタッフ「おもちゃ学芸員」を募集します。徳島県の豊富な自然や文化を伝える伝道師として活躍いただける方、何よりも子どもと接するのが好きな方のご応募をお待ちしております。

日時 令和8年7月4日（土）13：00～16：30、7月5日（日）9：45～16：30

※2日間の養成講座に参加いただくことで、おもちゃ学芸員として活動できるようになります。

場所 徳島木のおもちゃ美術館 研修室（あすたむらんど徳島内）

定員 20名（先着順） 受講料 2,000円（資料代） 別途エプロン代 3,000円



●お問い合わせ● 徳島木のおもちゃ美術館 ☎088-672-1122

## 徳島県地域防災推進員養成研修（短期講座）受講者募集について

この研修は、防災に関する実践的な知識や技能を習得していただき、地域防災力向上に向けた取組み等を積極的に推進できる防災リーダーを養成することを目的として実施されます。なお、本研修修了者は、認定特定非営利活動法人日本防災士機構が実施する「防災士資格取得試験」の受験資格を得ることができます。

	日程	時間	申込期限
第1回	令和8年10月5日（月） 令和8年10月6日（火）	1日目： 8：50～ 17：30	令和8年6月26日（金） 17：00まで
第2回	令和8年12月8日（火） 令和8年12月9日（水）	2日目： 8：50～ 18：10	令和8年7月31日（金） 17：00まで
第3回	令和9年1月9日（土） 令和9年1月10日（日）		令和8年8月28日（金） 17：00まで

※申込者多数で定員を超過した場合、抽選等になる場合がございますのであらかじめご了承ください。

会場 あわぎんホール 大会議室  
受講料 無料（ただし、教本代4,000円必要）  
※防災士資格取得試験の受験を希望される場合は、受験料3,000円、防災士登録料5,000円が別途必要になります。

その他 防災士資格取得には、消防署等が実施する「普通救命講習修了証」を取得していることが条件となります。また、町では防災士資格取得にかかる補助制度があります。詳しくは企画防災課までお問い合わせください。

●お問い合わせ● 企画防災課 ☎088-694-6824

# 令和8年度 上板町会計年度任用職員の登録者を随時募集します

会計年度任用職員とは、1会計年度（4月1日から翌年3月31日）を最長の任期とする非常勤の地方公務員です。上板町において人材が必要となった場合に、登録者の中から1会計年度内を任期として採用します。

## 募集職種

<b>事務補佐員 等</b> ■資格 運転免許を有する者等
<b>保育士、幼稚園助教諭</b> ■資格 応募する職種に必要な資格・免許及び運転免許を有する者等
<b>事務補佐員 等《障害者対象》</b> ■資格 身体障害者手帳等を有する者等

## 勤務日数及び時間

原則1日7時間30分及（休憩60分）、週5日間、計37時間30分以内の勤務、（職種によって1日7時間45分（休憩60分）、週5日間、計37時間45分以内の勤務有）休日は、土曜日、日曜日、祝日及び年末年始（12月29日から翌年1月3日まで）

※配属場所により、始業時間や終業時間、休憩時間、休日が異なる場合があります。

## 基本的な勤務条件

報酬：月額、日額又は時間額で支給します。

期末手当、通勤に係る費用等：

一定の条件を満たす場合は支給対象となります。

## 社会保険等：

任用期間や勤務時間等の一定の条件を満たす場合、市町村共済組合及び学校共済組合への加入・厚生年金保険・雇用保険・公務災害（勤務場所により労災保険）の適用があります。

## 名簿登録期間

任用日から令和9年3月31日まで

## 登録申込み方法

令和8年度上板町会計年度任用職員登録申込書と運転免許証（写し）を総務課に提出してください。

保育士、幼稚園助教諭、資格・免許を必要とする職種については、資格証または免許状（写し）、事務補佐員等《障害者対象》区分については、身体障害者手帳等（写し）も添付してください。

令和8年度上板町会計年度任用職員登録申込書は総務課で入手してください。上板町ホームページからも印刷できます。

## 採用方法

登録申込書を提出されると、上板町会計年度任用職員登録者名簿に年度内登録します。

登録者の中から書類選考を行い、選考通過者の面接を実施し、採用者を決定します。

●お問い合わせ● 総務課 ☎ 088-694-6801

## 6月は危険物安全週間です!!

危険物の保安に対する意識の高揚と啓発を推進するため、毎年6月の第2週は危険物安全週間とされています。

種別	火災	救急
令和8年4月 出動件数(件)	1 (2)	97 (442)
前年同月 出動件数(件)	2 (3)	111 (451)

※上段=月計、( )=累計



## ●お問い合わせ●

板野西部消防署 ☎ 088-672-0198

ホームページ：

<https://www.itanoseibu-119.org>



# 6月は土砂災害防止月間です。

## ■ 地域の土砂災害の危険箇所を確認する

土砂災害の恐れのある地域は「土砂災害(特別)警戒区域」に指定されています。お住まいの地域が指定されているかどうか確認しておきましょう。



### 土砂災害 警戒区域 (イエローゾーン)

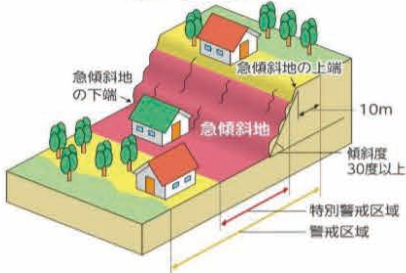
土砂災害のおそれがある区域



### 土砂災害 特別警戒区域 (レッドゾーン)

建築物に破損が生じ、住民に著しい危害が生じるおそれがある区域

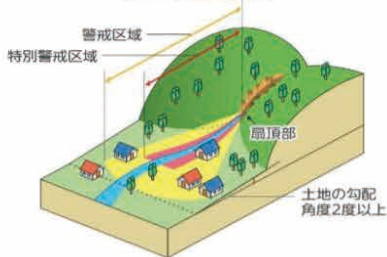
### 崖崩れ



#### 主な前兆現象



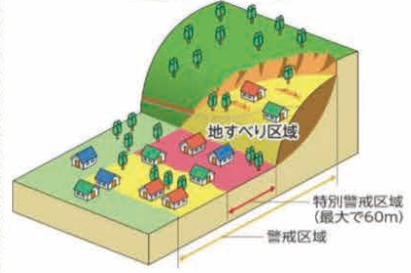
### 土石流



#### 主な前兆現象



### 地すべり



#### 主な前兆現象



### 雨／土砂災害警戒情報に注意

土砂災害の多くは雨から起こります。1時間に20ミリ以上、または降り始めから100ミリ以上の降雨量になったら注意が必要です。土砂災害警戒情報は、土砂災害の危険度が高まった際、徳島県と徳島地方気象台が発表する避難に有効な情報です。早めの避難を行いましょ。

### ！ 自分の身を守るために早めの避難を心がけましょ

土砂災害に関する情報や、町から避難情報が発令されたときは、早めに近くの避難場所などに避難してください。避難場所などへの避難が困難なときは、**頑丈な建物の2階以上で、危険な斜面や崖から離れた場所**に避難してください。



土砂災害や洪水などの自然災害に関する危険な区域は上板町 Web ハザードマップで確認できます。





フードドライブ活動に御協力をお願いします。

## あまっている食品を 提供してください



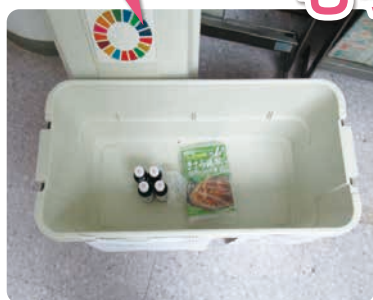
食べ物の支援を必要とする人たちへ届けよう

もったいない

集める → 届ける

ありがとう

もったいないをありがとうに♡



### ☆取り組み時期について

※例年、取り組み時期を設けておりましたが  
令和8年度から随時受け付けています♪

### ☆持ち寄り場所

- ・上板町農村環境改善センター窓口（専用の箱を用意しています）
- ・上板町社会福祉協議会窓口（専用の箱を用意しています）

### ○いただきたい食品

☆賞味期限が1ヶ月以上残っているもの ※期限が記されているもの

☆常温で保存できるもの

- ・お米、めん類、小麦粉など ・調味料（みそ、しょうゆ、マヨネーズ）
- ・保存食品（かんづめ、おもちなど） ・おかし類
- ・インスタント食品 ・レトルト食品 ・のり ・お茶づけ
- ・ふりかけ ・お茶 ・コーヒー ・こう茶

### ×受付できない食品

- ・賞味期限が1ヶ月を切っているもの
- ・開いているもの
- ・生鮮食品（野菜・魚など）
- ・アルコール類は受付しません。



### ☆届けるところ

- ・フードバンクとくしまを通じて福祉施設などに提供されます。

# 令和8年6月のこども食堂開催のお知らせ

6月14日（日）10：00～14：00に上板なかよしこども食堂を開催します。

今回の開催場所は、文化センターです。（住所：板野郡上板町神宅青木10-1）

こども食堂は、地域のこどもから高齢者まで、だれもが仲良く楽しく集い、安心して暮らせる町づくりを目的として活動しています。

食事の他に色々な遊びやゲームも用意しています。

こどもから大人までどなたでも参加できます。どうぞお越しください。

こども：無料  
大人：300円

参加をご希望の方は、下記の技の館まで電話で事前申込をお願い致します。



子ども食堂申込電話 ☎ 088-637-6555

## 野焼きの原則禁止!!

「廃棄物の処理及び清掃に関する法律」により、一部例外を除いては原則として禁止されています。

ごみの野外焼却（野焼き）は、一部の例外を除いて「廃棄物の処理及び清掃に関する法律」第16条の2で原則禁止されています。

また、一定の性能・構造基準を満たしていない焼却設備を用いた焼却行為も禁止されています。

法律に違反して野焼きやこれらの焼却行為を行った場合、悪質なものについては5年以下の懲役もしくは1,000万円以下の罰金又はその両方が科せられます。

焼却禁止の例外とされているのは、「やむを得ないもの」「軽微なもの」に限られています。「軽微なもの」とは、煙や臭い等が近隣の迷惑にならない程度の少量の焼却をいいます。

家庭菜園から出た作物がらなどを焼却する場合や農業者が自宅の庭から出た草や枝を畑で焼却する場合などは焼却禁止の例外には該当しませんのでご注意ください。



廃棄物処理法では  
**野焼きは原則禁止です!**  
5年以下の拘禁刑もしくは  
1,000万円以下の罰金  
又はこの両方に処せられます!

**野焼きは、禁止です!**  
STOP! 野外焼却

野焼きが原因となる  
**火事が多発しています!**  
不用意な野焼きは、あなたやあなたの周りの人生を狂わせるかもしれません!

野焼きを見つけたら下記まで通報してください!  
「県不法投棄等窓口」 ☎ 0120-381-347

徳島県公式LINEまで  
LINE

やめよう! 廃棄物の焼却

ダメ! 煙や匂いで近所迷惑

## お誕生おめでとう (令和8年4月)

鳴滝大地 干 絢

結詩 女の子 (西分)

●お問い合わせ●

住民人権課 ☎088-694-6809

## 健康茶を飲みながらハーブの 虫除け芳香剤を作いませんか。



健康茶は、話題のトクホ（脂肪の吸収をおだやかにする）健康茶です。  
ハーブの虫除け芳香剤は、爽やかな香りで、これからの季節にぴったりです。

日時 令和8年6月25日(火) 14:00~

定員 15名(先着となりますので、お早めに電話でお申し込み下さい)

参加費 材料費300円程度

場所・お問合せ 馬道会館 ☎088-694-4868 上板町西分字原淵18番地2

### 上板町学校給食センター からのお知らせ

## 給食がはじまりました

今年度は新しく4つの幼稚園に63名、4つの小学校に62名、中学校に75名の新入生を迎え、約950食のスタートとなりました。

令和8年4月17日に、幼稚園と小学校の新入生のみなさんは初めての給食となりました。みんながそろった初めての給食なので、お祝いデザートがつきました。今年は、「おいわいさくらゼリー」です。献立は、上板町産の春にんじんとすだち果汁を使った「すだちかおるキャロットラペ」や「野菜スープ」、徳島県産の鶏肉を使った人気メニューの「とりのからあげ」でした。これからも学校給食では、なるべく徳島県産や上板町産の食材を取り入れた献立や、季節や行事を感じられるような献立、みなさんのリクエストなど様々な献立を取り入れていきたいと思ひます。

これから毎日給食を食べるようになりますが、いつか学校給食から卒業するまでに苦手だったものがひとつでも食べられるようになったり、栄養についての知識を身につけて自分で選択することができたり、健康の基礎を培ってもらえたらうれしく思ひます。

毎月19日は  
食育の日



### 6月は食育月間です

給食センターでは、食育月間にちなんで地産地消をより推進しています。今月の給食献立には、徳島県産・上板町産の食材がいくつ含まれているでしょうか。また6月4日から10日は「歯と口の健康週間」です。よく噛んで食べることを目的に、カミカミメニューも取り入れています。

上板町は、子どもたちの健全育成を目的に、食育に取り組んでいます。献立表はホームページにも掲載しています。ぜひ、確認してみてください。



●お問い合わせ●

上板町学校給食センター ☎088-694-2279



## 地域子育て支援センターからのお知らせ

心地よい風の吹く季節は、園庭遊びを楽しむのに最適ですね。今月は、いろいろな遊びをとおして、みんなと一緒に遊ぶ楽しさが味わえるようにしていきたいと思ひます。ぜひ遊びに来てください。

### 子育てひろば

- \*毎週月曜日  
10:00~11:30 (祝日は除く)
- \*対象年齢 生後4か月頃~満1歳くらい

### さくらっこひろば

- \*毎週木曜日と第2・第4火曜日  
9:30~11:30 (祝日は除く)
- \*対象年齢 満1歳以上~幼稚園入園まで

### 支援センター室・園庭開放

- \*利用日時 月曜日~金曜日 (祝日は除く)  
8:30~17:00

### 令和8年6月の行事予定

#### 子育てひろば

- 1日・8日・15日・22日・29日
- \*29日は、身体測定・誕生会  
管理栄養士による栄養相談・  
保健師による育児相談

#### さくらっこひろば

- 4日(木) しゃぼんだま
- 11日(木) 親子でヨガ
- 18日(木) 水あそび・製作・絵本の読み聞かせ
- 25日(木) 水あそび・誕生会(カナッペパーティー)
- 9日(火)・23日(火) 自由遊び

育児相談も  
行っています。  
お気軽にご相談  
ください。



●お問い合わせ● 上板町地域子育て支援センター (さくら保育所内) ☎088-694-8180