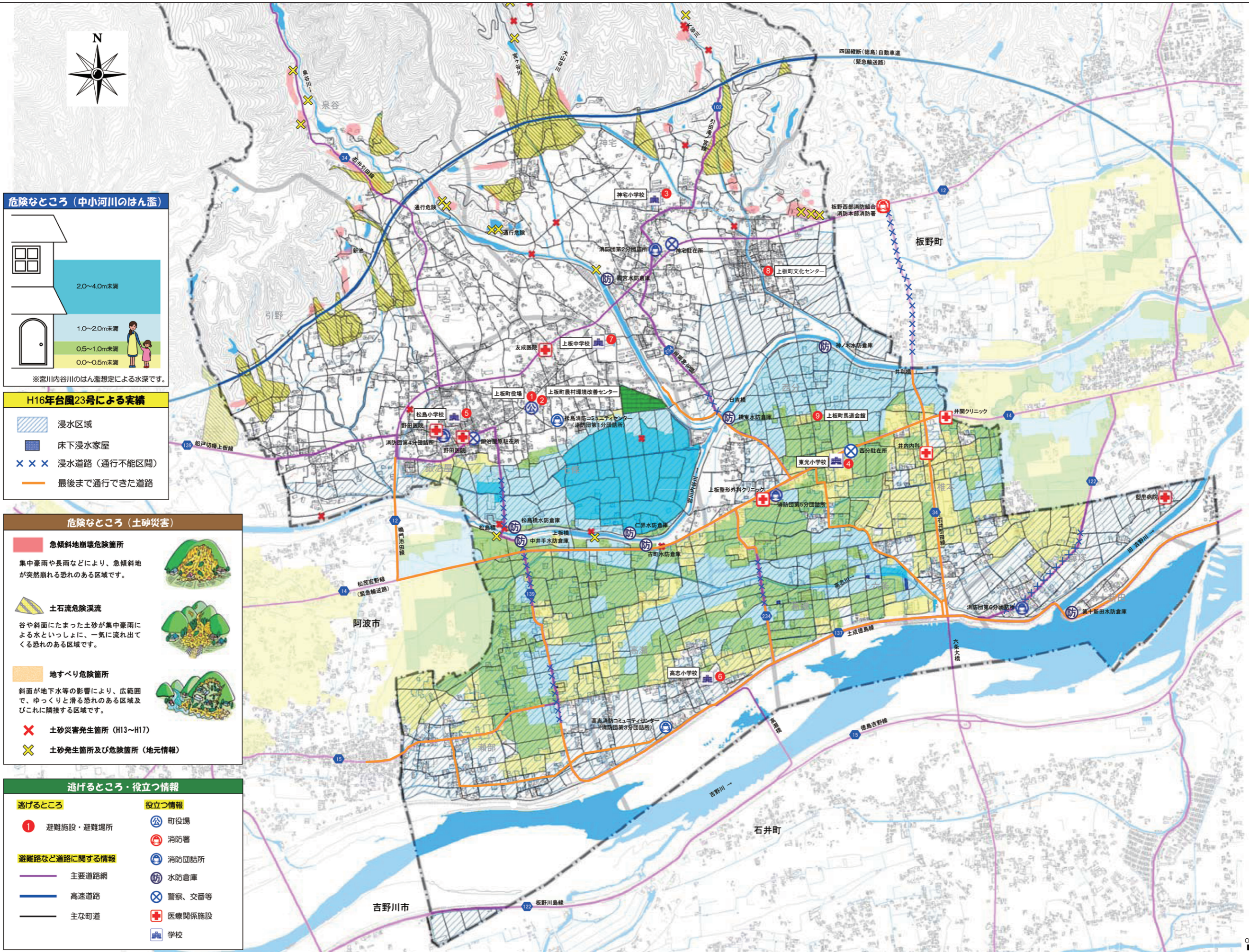


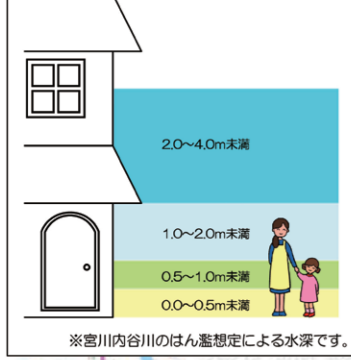
上板町 洪水ハザードマップ

「中小河川の洪水はん濫」「土砂災害」「地震時の避難場所」

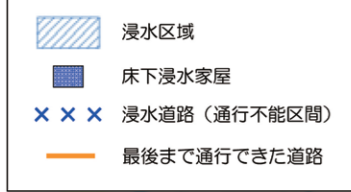
このマップは、災害が発生したり、その恐れがある時に、みなさんの適切な判断と、安全な避難行動を支援するために作成したものです。



危険なところ (中小河川のはん濫)



H16年台風23号による実績



危険なところ (土砂災害)



逃げる場所・役立つ情報



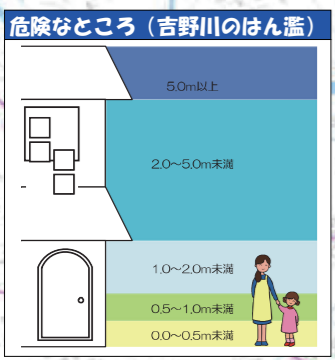
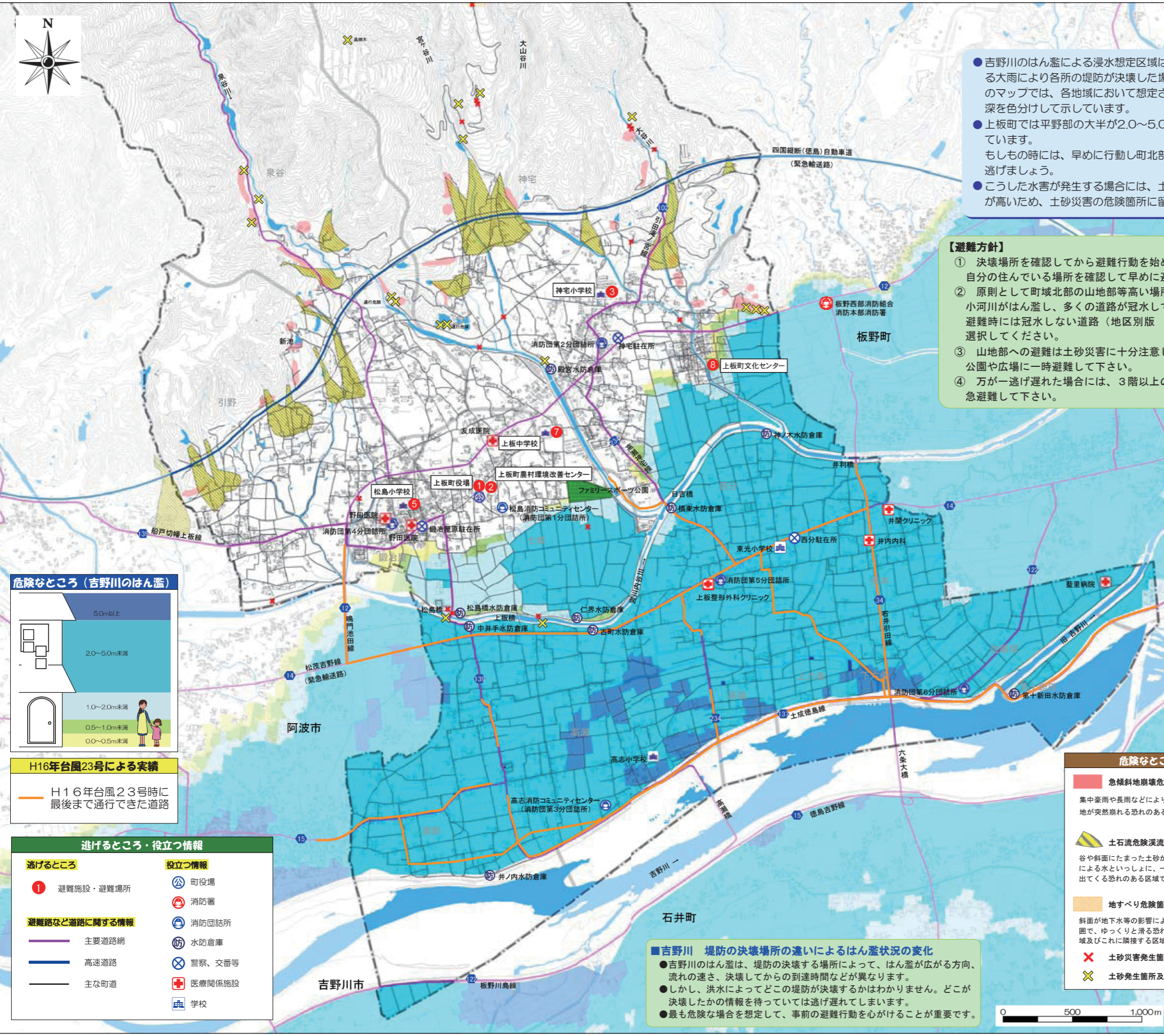
上板町 洪水ハザードマップ

「吉野川の洪水はん濫（堤防の決壊）」 「土砂災害」 ・ 「洪水時の避難場所」

このマップは、吉野川が大雨によってはん濫した場合に想定される洪水の状況（吉野川洪水想定区域・国土交通省作成）をもとに、こうした方が「事態が発生した時に、みなさんの避難に役立つよう作成したものです。」

- 吉野川のはん濫による洪水想定区域は、150年に1回程度起こる大雨により各所の堤防が決壊した場合を想定しています。このマップでは、各地域において想定される最大の洪水範囲と水深を色分けして示しています。
- 上板町では平野部の大半が2.0~5.0m未満の浸水区域となっています。もしもの時には、早めに行動し町北部の高い場所や避難施設に逃げましょう。
- こうした水害が発生する場合には、土砂災害の発生する危険性が高いため、土砂災害の危険箇所に留意した避難が必要です。

- 【避難方針】**
- ① 決壊場所を確認してから避難行動を始めるようでは逃げ遅れます。自分の住んでいる場所を確認して早めに避難することが重要です。
 - ② 原則として町域北部の山地部等高い場所に逃げます。その時は中小河川がはん濫し、多くの道路が冠水しているはずですので。避難時には冠水しない道路（地区別版 浸水道路等を避けて）を選択してください。
 - ③ 山地部への避難は土砂災害に十分注意し、土砂災害の危険がない公園や広場に一時避難して下さい。
 - ④ 万が一逃げ遅れた場合には、3階以上の建物などの高い場所へ緊急避難して下さい。



H16年台風23号による実績

— H16年台風23号時に最後まで通行できた道路

逃げる場所・役立つ情報

逃げる場所	役立つ情報
① 避難施設・避難場所	町役場
	消防署
避難路など道路に関する情報	消防団詰所
主要道路網	水防倉庫
高速道路	警察、交番等
主な町道	医療関係施設
	学校



■吉野川 堤防の決壊場所の違いによるはん濫状況の変化

- 吉野川のはん濫は、堤防の決壊する場所によって、はん濫が広がる方向、流れの速さ、決壊してからの到達時間などが異なります。
- しかし、洪水によってどの堤防が決壊するかはわかりません。どこが決壊したかの情報を持っては逃げ遅れてしまいます。
- 最も危険な場合を想定して、事前の避難行動を心がけることが重要です。

